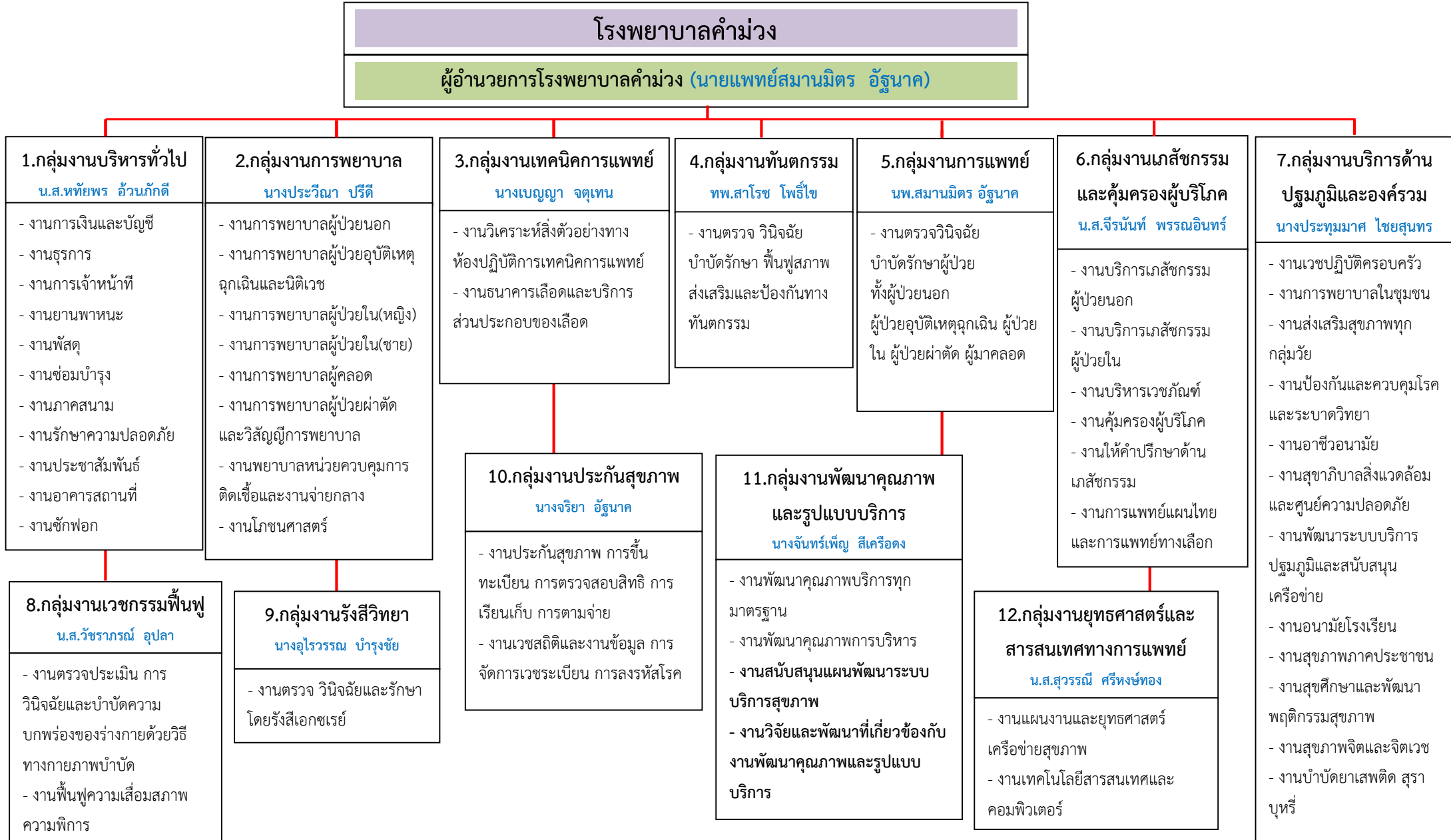


# โครงสร้างองค์กร (นำเสนอด้วยแผนภูมิตามความเหมาะสมและระบุผู้รับผิดชอบ)

## (1) โครงสร้างการบริหารโรงพยาบาล



## 2.กลุ่มงานการพยาบาล

### นางประวีณา ปรีดี

วิเคราะห์ กำหนดทิศทาง นโยบาย และยุทธศาสตร์ ในการบริหารจัดการและพัฒนาคุณภาพ การพยาบาล จัดระบบการพยาบาล ระบบประกันคุณภาพด้านการพยาบาล

